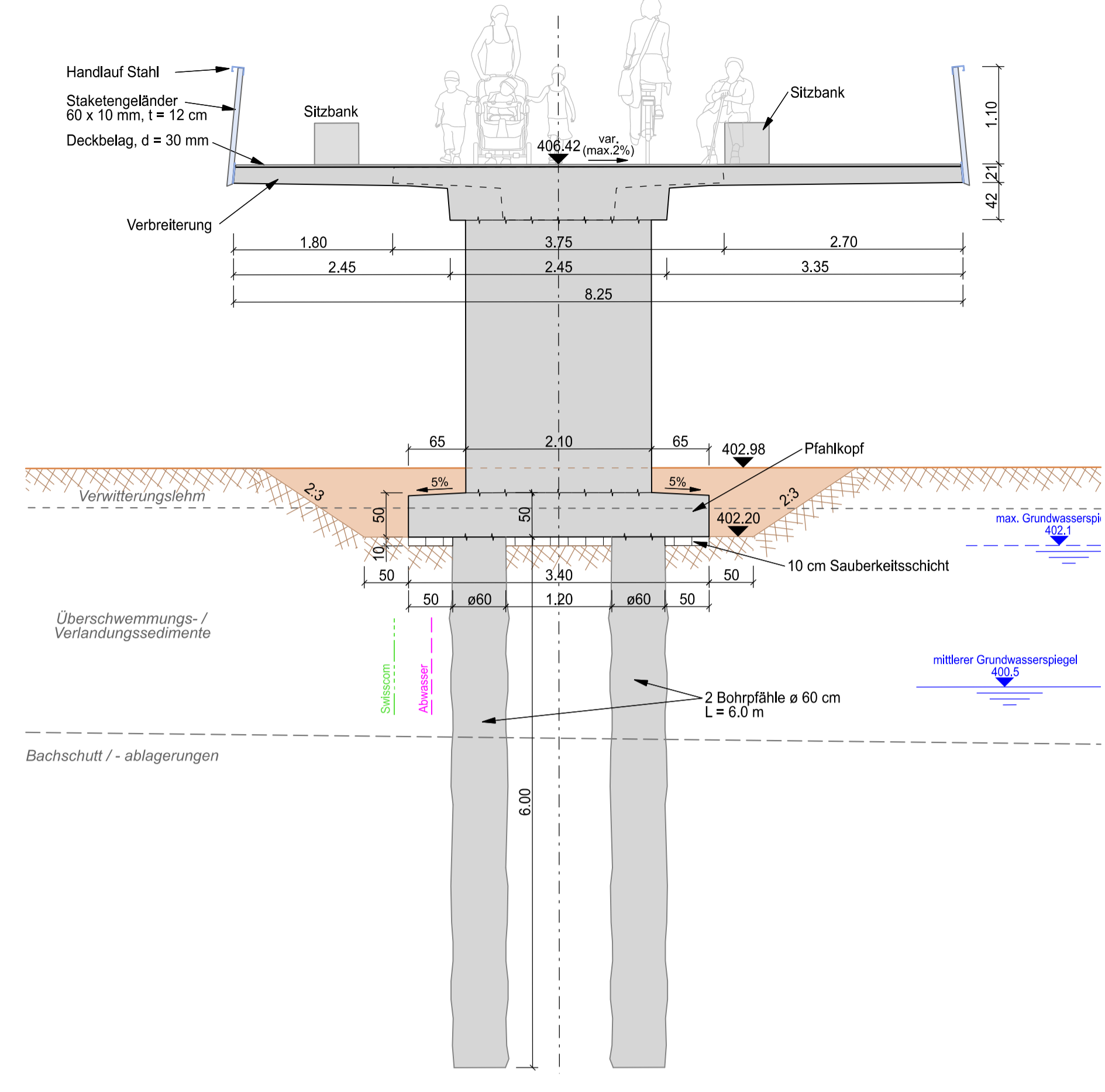
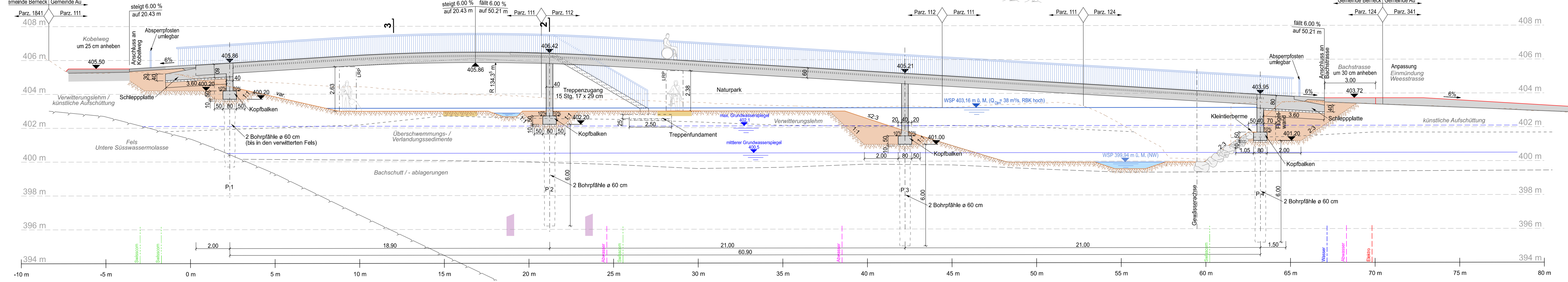


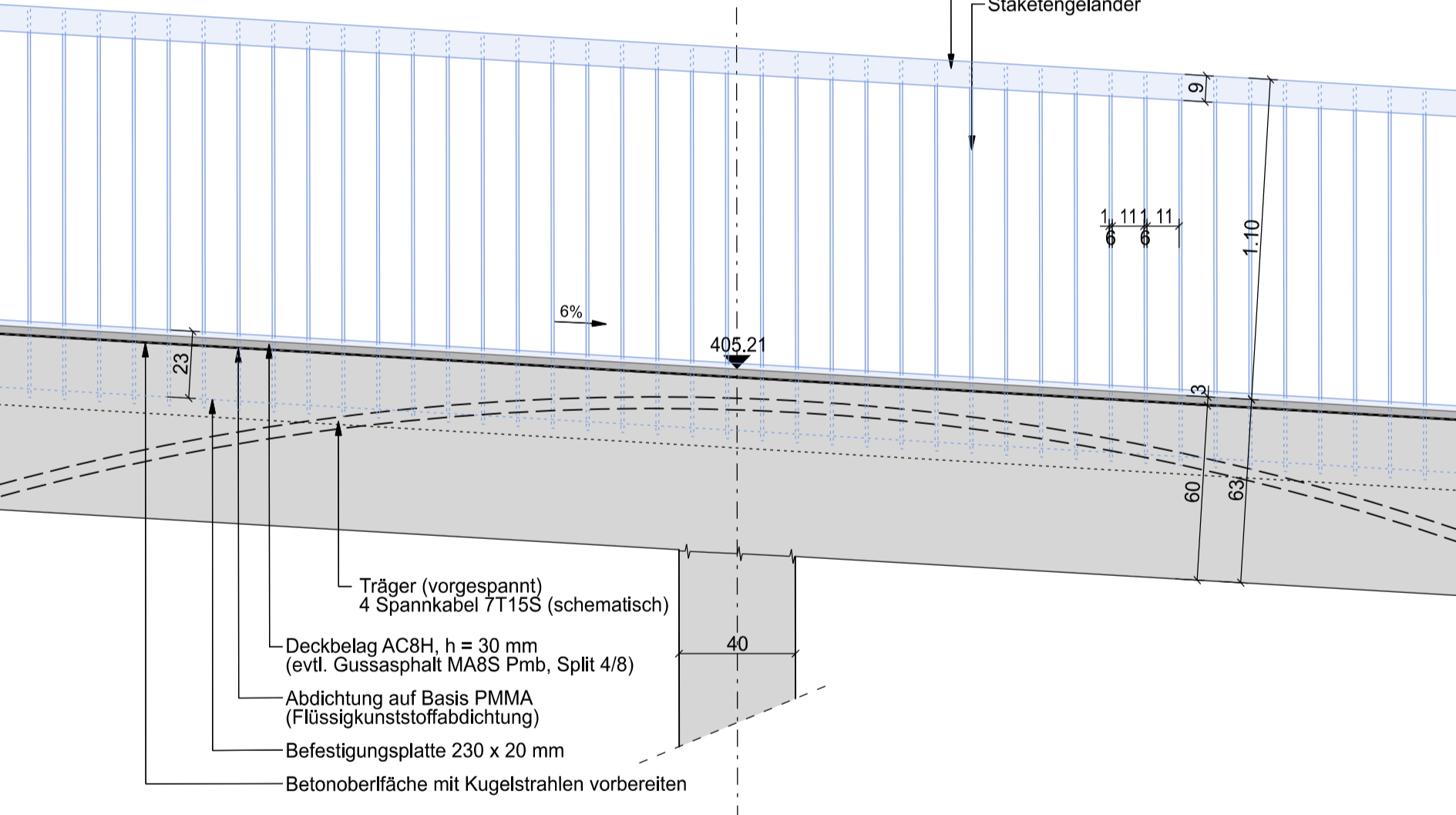
Querschnitt 2-2 1 : 50  
- Pfeiler P2 Kobelsteg -



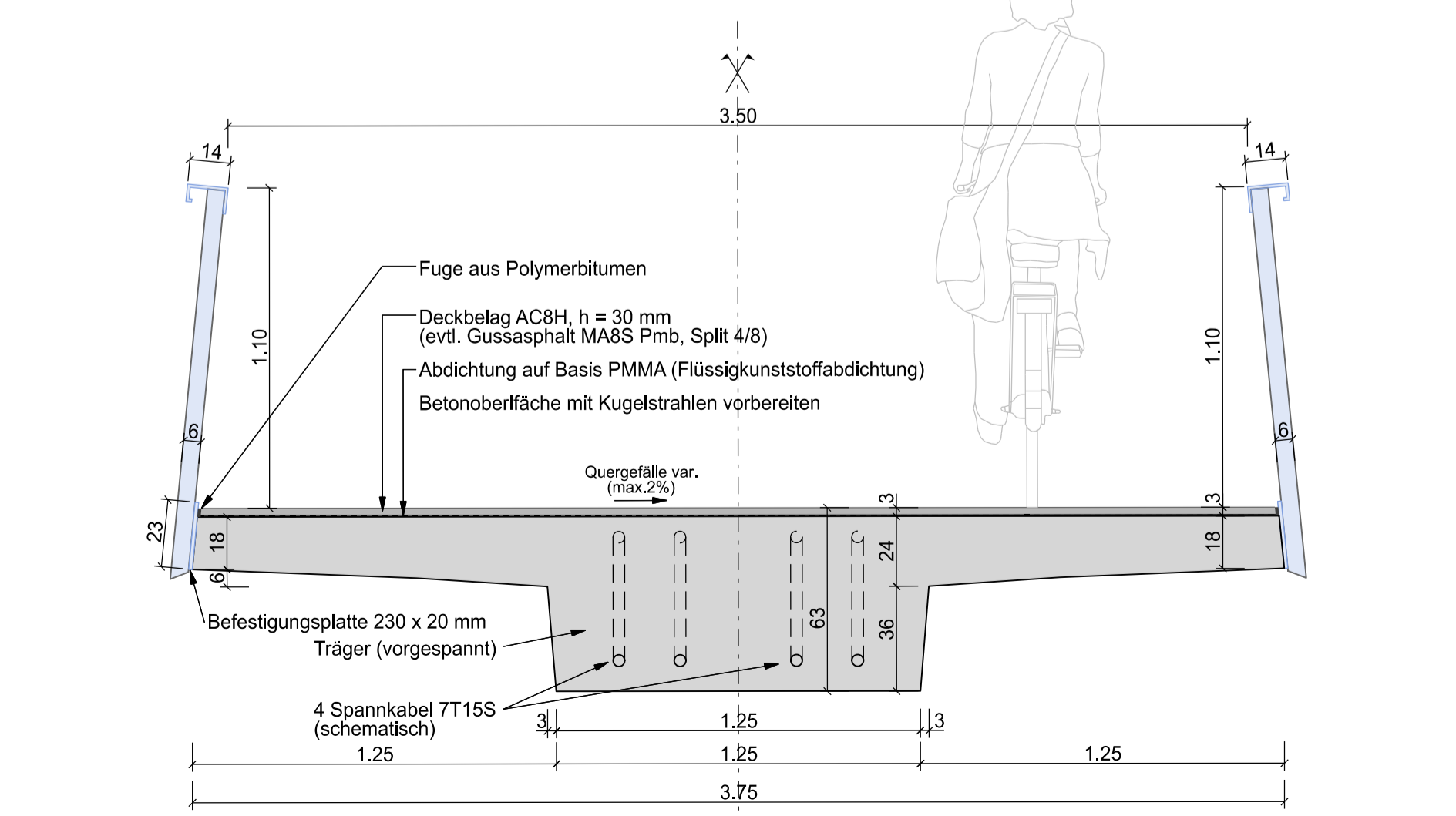
Längsschnitt 1-1 1 : 100  
- Kobelsteg -



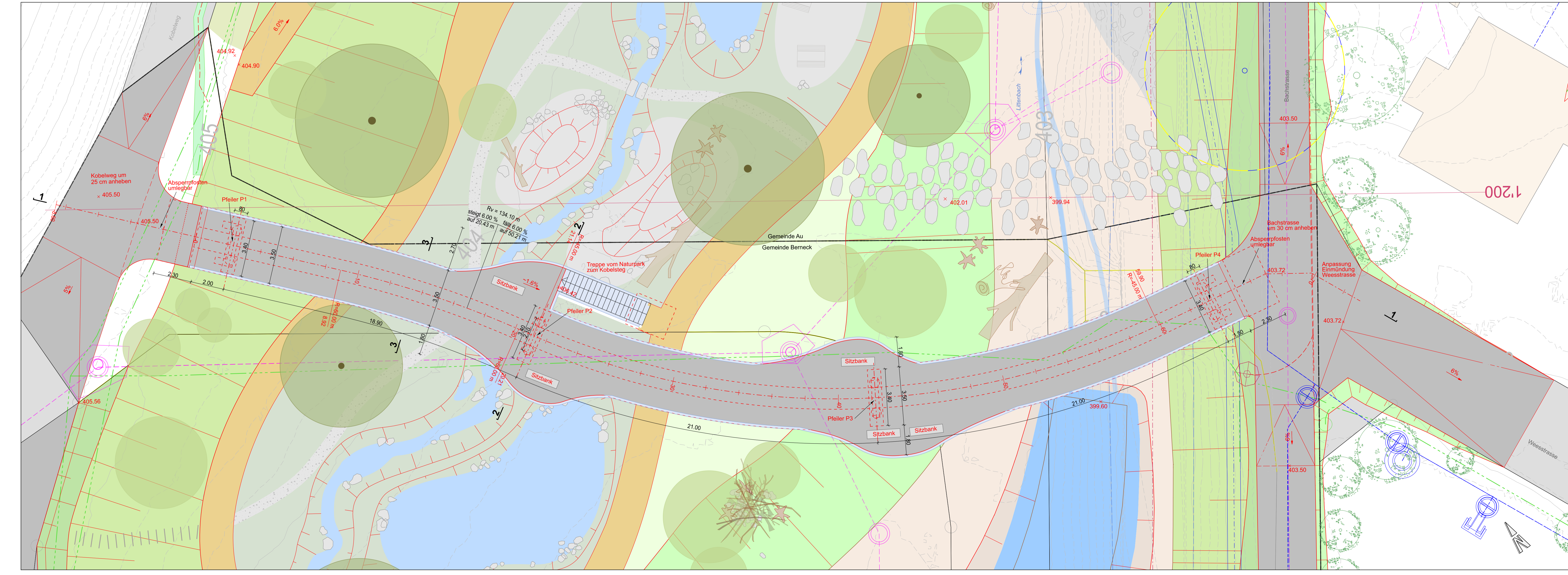
Längsschnitt 1:20  
- Pfeiler P3 in Stegachse -



Querschnitt 3-3 Steg 1:20



Situation 1:100



**Bemerkungen:**  
- Geologie: Bericht VM-11928-11; Littenbach / Äächeli, Hochwasserschutzmassnahmen  
- Sedimentationsbecken, Baugrunduntersuchung: 04.10.2019  
- Werkleitungen liegen in der Verantwortung von Dritten

- Legende Projekt:**
- Gewässerachse
  - Grünstreifen
  - Uferböschung
  - neue Ufermauer
  - neuer Damm
  - Niederwasserlinie
  - Kiesbank
  - projektierte Wege mit Schwarzbelag
  - projektierte Wege mit Mergelbelag
  - Bauzustand zur Pfeilererstellung
  - Rückbau nach Fertigstellung
- Legende Bestand:**
- Gemeindegrenze
  - Wasserflächen (AV-Daten)
  - Wald (AV-Daten)
  - Strassen- / Gebäudflächen (AV-Daten)
  - best. Bauwerke
  - best. Bäume / Büsche gemäss Orthophoto (o.)
  - Baumerfassung nach Erhaltungswürdigkeit (Juni 2018)
  - Bäume werden gefällt
- Legende Querprofile:**
- Achsen Vorprojekt
  - projektiertes Gelände
  - best. Gelände
  - Parzellengrenzen
- Legende Werkleitungen:**
- Abwasserleitungen
  - Cablecom
  - Drainageleitungen
  - Elektrikleitungen
  - Beleuchtung
  - Gasleitungen
  - Swisscom
  - Wasserleitungen
  - (Stand Dezember 2017)

Höhenlinien Äquidistanz 25 cm, Stand November 2017  
AV-Daten Stand 5. November 2018  
Höhenlage der Werkleitungen nicht bekannt



# Littenbach / Äächeli

Hochwasserschutzmassnahmen  
Kobelsteg, Littenbach - Neubau

Situation, Längsschnitt 1:100,  
Querschnitt 1:50, Details 1:20

Vorprüfung  
31.10.2020

Ausfertigung für		Projekt Nr. 2.043	Plan Nr. 04-013	Beilage Nr. -
Studie	Vorprojekt	Entw. kzuigmo	Gez. Fr	Gepr. gmo
Auftraggeber	Ausführungsprojekt	Datum 31.10.2020		
Abschlussakten		Plan Nr. IUB: 200576000.33-04-013	Format 147 x 60	
Projektverfasser: IUB Engineering		IUB Engineering AG, Postfach, CH-3000 Bern 14, Tel. +41 31 301 11 11, www.iub.ch		